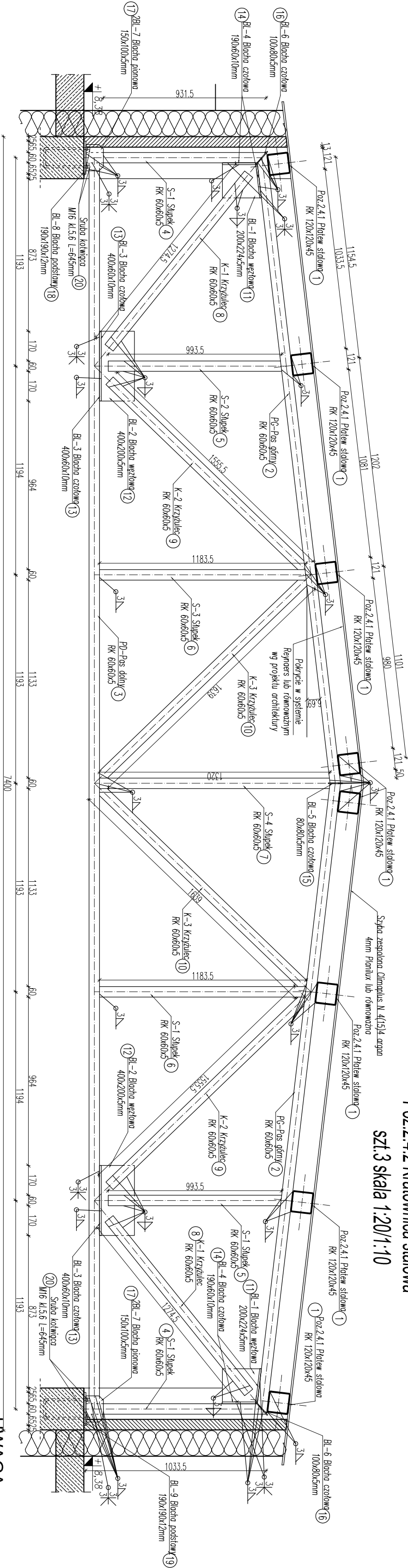


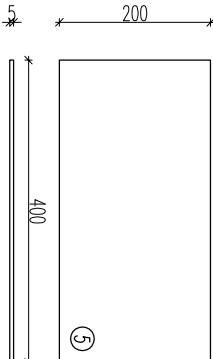
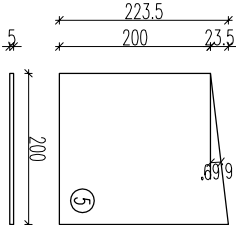
Poz.2.4.2 Kratownica stalowa
szt.3 skala 1:20/1:10



BL-1 Blachta węzłowa 200x224x5mm
szt.6 skala 1:10

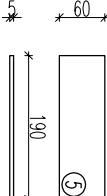
BL-2 Blachta węzłowa 400x200x5mm
szt.6 skala 1:10

BL-3 Blachta czołowa 400x60x10mm Śruba kotwząca M16 kl.5.6
L=645mm szt.12 skala 1:10



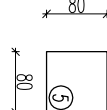
BL-4 Blachta czołowa 190x60x10mm

szt.12 skala 1:10



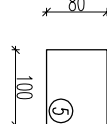
BL-5 Blachta czołowa 80x80x5mm

szt.3 skala 1:10



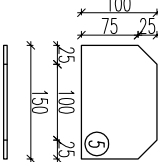
BL-6 Blachta czołowa 100x80x5mm

szt.6 skala 1:10



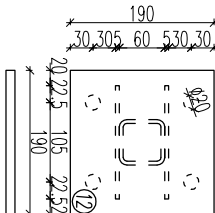
BL-7 Blachta pionowa 150x60x5mm

szt.12 skala 1:10



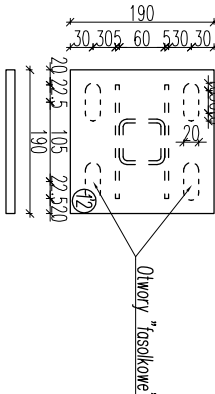
BL-8 Blachta podstawy 190x190x12mm

(przegub-nieprzesuwny) szt.3 skala 1:10



BL-9 Blachta podstawy 190x190x12mm

(przegub-przesuwny) szt.3 skala 1:10



ZESTAWIENIE STALI				
Nazwa elementu	Numer elementu	Liczba sztuk	Długość/ powierzchnia [mm/m²]	Ciepota całkowita [kg]
Poz.2.4.2 Kratownica stalowa sz.3				
Śruba kotwząca M12 kl.5.6		20	12	1.58
				RAZEM [kg]
				12.2

ZESTAWIENIE STALI					
Nazwa elementu	Numer elementu	Długość/powierzchnia [mm/m²]	Ciepota elementu [kg/mh.]	Elementów [szt.]	Łącznie [m/m²]
Poz.2.4.2 Kratownica stalowa sz.3					
RK.120x120x45	1	8240	16.09	8	65.92
RK.120x120x45	1	8110	16.09	8	64.88
RK.60x60x5	2	3631	8.48	6	21.786
RK.60x60x5	3	7100	8.48	3	21.3
RK.60x60x5	4	1031	8.48	6	6.186
RK.60x60x5	5	994	8.48	6	5.964
RK.60x60x5	6	1184	8.48	6	7.104
RK.60x60x5	7	1320	8.48	3	3.96
RK.60x60x5	8	1275	8.48	6	7.65
RK.60x60x5	9	1556	8.48	6	9.336
RK.60x60x5	10	1639	8.48	6	9.834
BL.200x224x5	11	0.045	39.25	6	0.00027
BL.400x200x5	12	0.08	39.25	6	0.00048
BL.400x60x10	13	0.024	78.5	6	0.00014
BL.190x60x10	14	0.011	78.5	12	0.00013
BL.80x80x5	15	0.006	39.25	3	1.8E-05
BL.100x80x5	16	0.008	39.25	6	4.8E-05
BL.150x100x5	17	0.015	39.25	12	0.00018
BL.190x190x12	18	0.036	94.2	3	0.00011
BL.190x190x12	19	0.036	94.2	3	0.00011
RAZEM [kg]					2975.3

UWAGA:

1. Rozpatrywać łącznie z rzutami konstrukcyjnymi.
2. Stosować wyłącznie wyroby dopuszczone do obrotu i stosowania w budownictwie wg Ustawy prawo budowlane, potwierdzone niezbędnymi atestami.
3. Spoiny pachwinowe należy układać po całym obwodzie łączącego elementu
4. Spoiny czołowe układać nieprzerwanie na długości elementu.
5. Mocowanie kotwami Hilti, lub równoważnymi wykonąć zgodnie z wytycznymi technologii montażu firmy Hilti lub równoważną.
6. Wszystkie elementy metalowe zabezpieczyć antykorozyjnie poprzez dwukrotne pomalowanie farbą minową podkładową i jednokrotne pomalowanie farbą nawierzchniową.
7. Sprawdzić uprawnienia spawacza.
8. Spawane miejsca nie mogą być zawilgocone.
9. Wykonanie kratownicy zlecić wyspecjalizowanej firmie.

Biuro Usług Projektowych "INSTALKOMFORT"	
Krzysztof Łukasz Maciejewski	
I/O - G66 Olstyn ul. Wilezyńskiego 1A (/ ☎: +48 089 533 94 58	
☎ : +48 506 031 954 * : biuro@instalkomfort.pl	
www.instalkomfort.pl	
TEMAT: BUDOWA PRZEBUDOWA WZMOCNIENIE I ROZBUDOWA BUDYNKU ISKONOMO-WARTOŚĆ OCHRONY	
PUBLICZNA PRACOWNIA PROJEKTOWA I BUDOWLANIA W ODCIEGACH WŁAŚCICIELA W ODCIEGACH WŁAŚCICIELA	
UL. WILCZYŃSKIEGO 1A WŁAŚCICIELA I WŁAŚCICIELA WŁAŚCICIELA WŁAŚCICIELA WŁAŚCICIELA WŁAŚCICIELA	
INWESTOR: GMINA MIĘDZYSZCZAK UL. 1 MAJA 16, 96-500 SOCHACZEW	
ADRES: DZ. NR 1702 UL. WYSZKA UL. 1 MAJA UL. WARSZAWSKA	
NAZWA RYS: Poz.2.4.2 Kratownica stalowa	
STADIUM: PROJEKT WYKONAWCZY	
PROJEKTANT: mgr inż. Leon Smol	
SPRAWDZIŁ: inż. Lech Wróblewski	
BRANŻA: KONSERWACJA	
DATA: 09/2010	
SKALA: 1:20/10	
NR RYS.: K-8	